

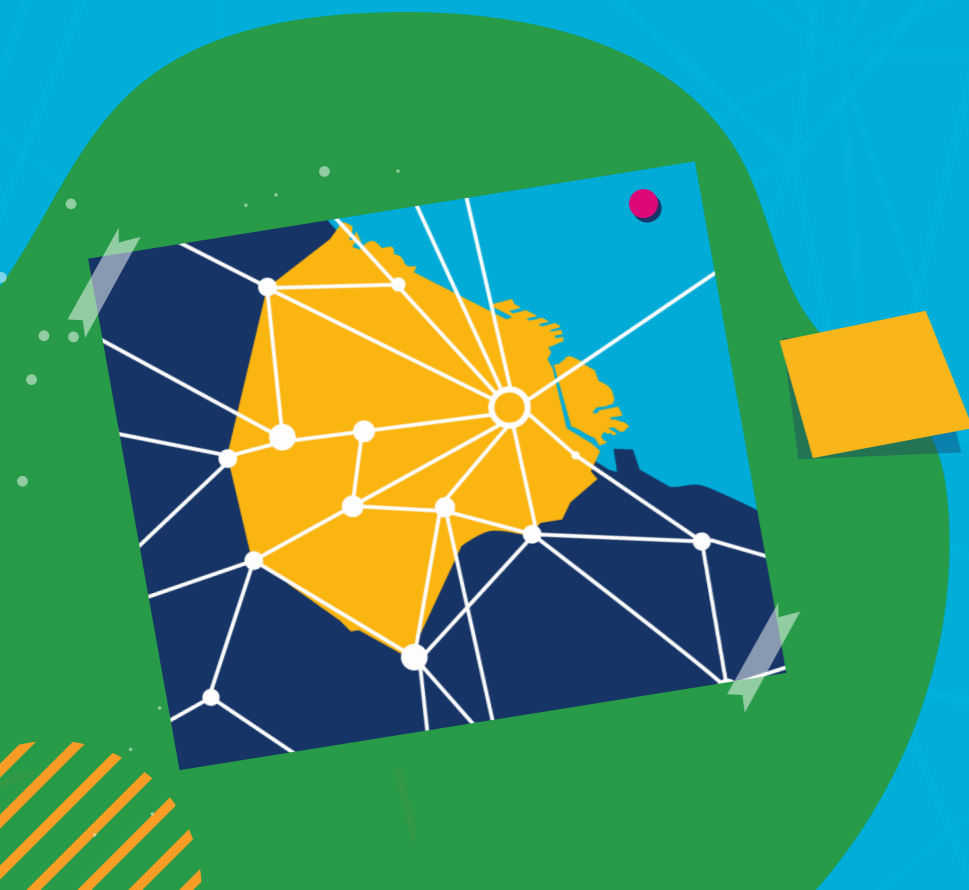
Navegando mapas



CIUDADANÍA
GLOBAL

5° - 6° - 7°
GRADO

Ciencias Sociales, Matemáticas,
Formación Ética y Ciudadana
Educación Digital





<http://ciudadaniaglobal.bue.edu.ar/>



Vamos a aprender a partir de una experiencia interactiva, ¿qué te parece?

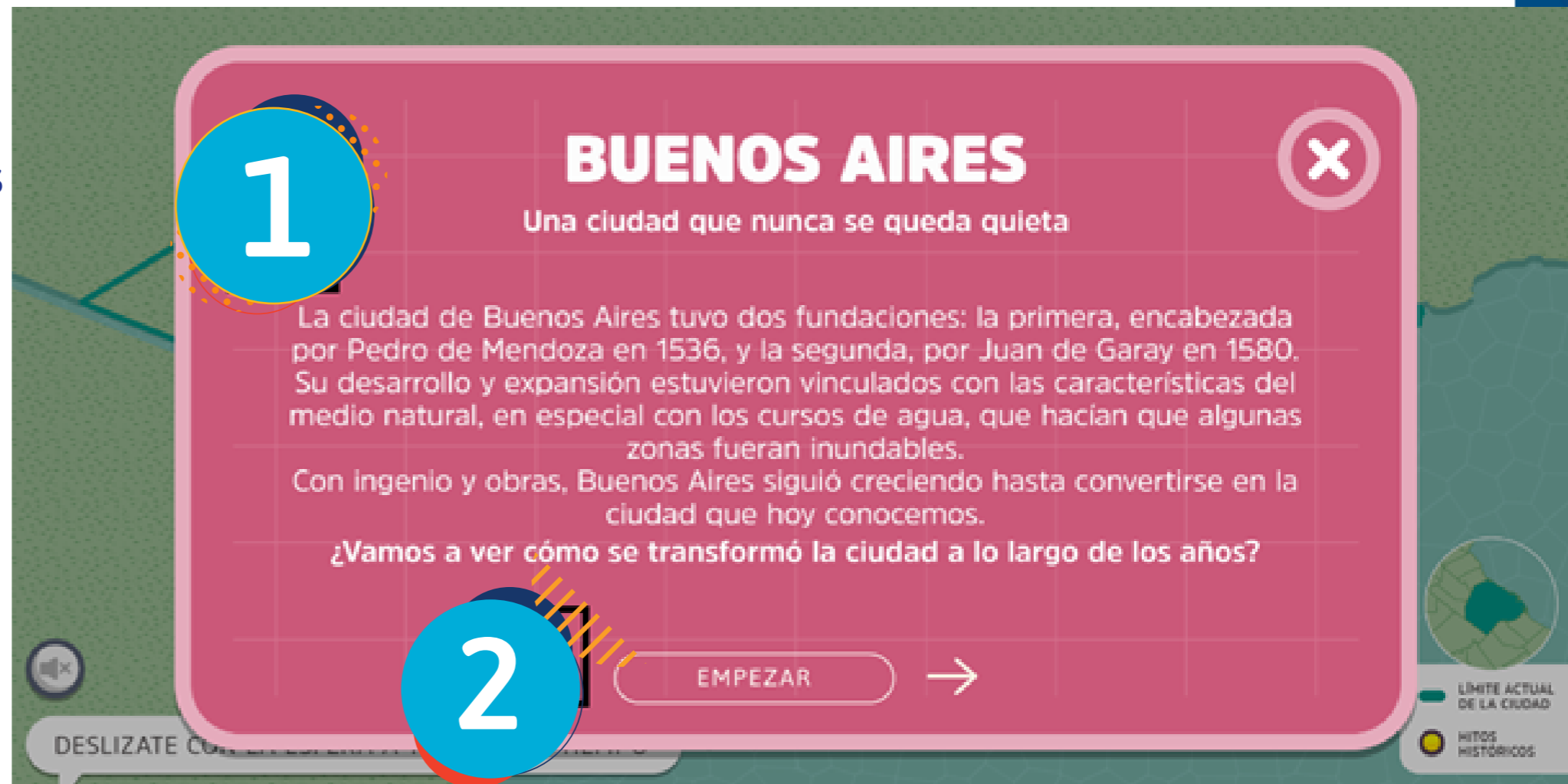
1- Ingresá al siguiente enlace:

https://www.globales.com.ar/multimedia/plan_hidraulico/infografia/

2- Acompañá a la Banda Global en la transformación de nuestra Ciudad de Buenos Aires a lo largo de los años. Presioná el botón **“Empezar”** para interactuar con la infografía.



3- Leé con atención el cuadro de texto (1) que tiene información muy importante para comprender los cambios en nuestra ciudad. Luego, nuevamente presioná el botón “**Empezar**” (2) para comenzar con la navegación.



1

BUENOS AIRES

Una ciudad que nunca se queda quieta

La ciudad de Buenos Aires tuvo dos fundaciones: la primera, encabezada por Pedro de Mendoza en 1536, y la segunda, por Juan de Garay en 1580. Su desarrollo y expansión estuvieron vinculados con las características del medio natural, en especial con los cursos de agua, que hacían que algunas zonas fueran inundables.

Con ingenio y obras, Buenos Aires siguió creciendo hasta convertirse en la ciudad que hoy conocemos.

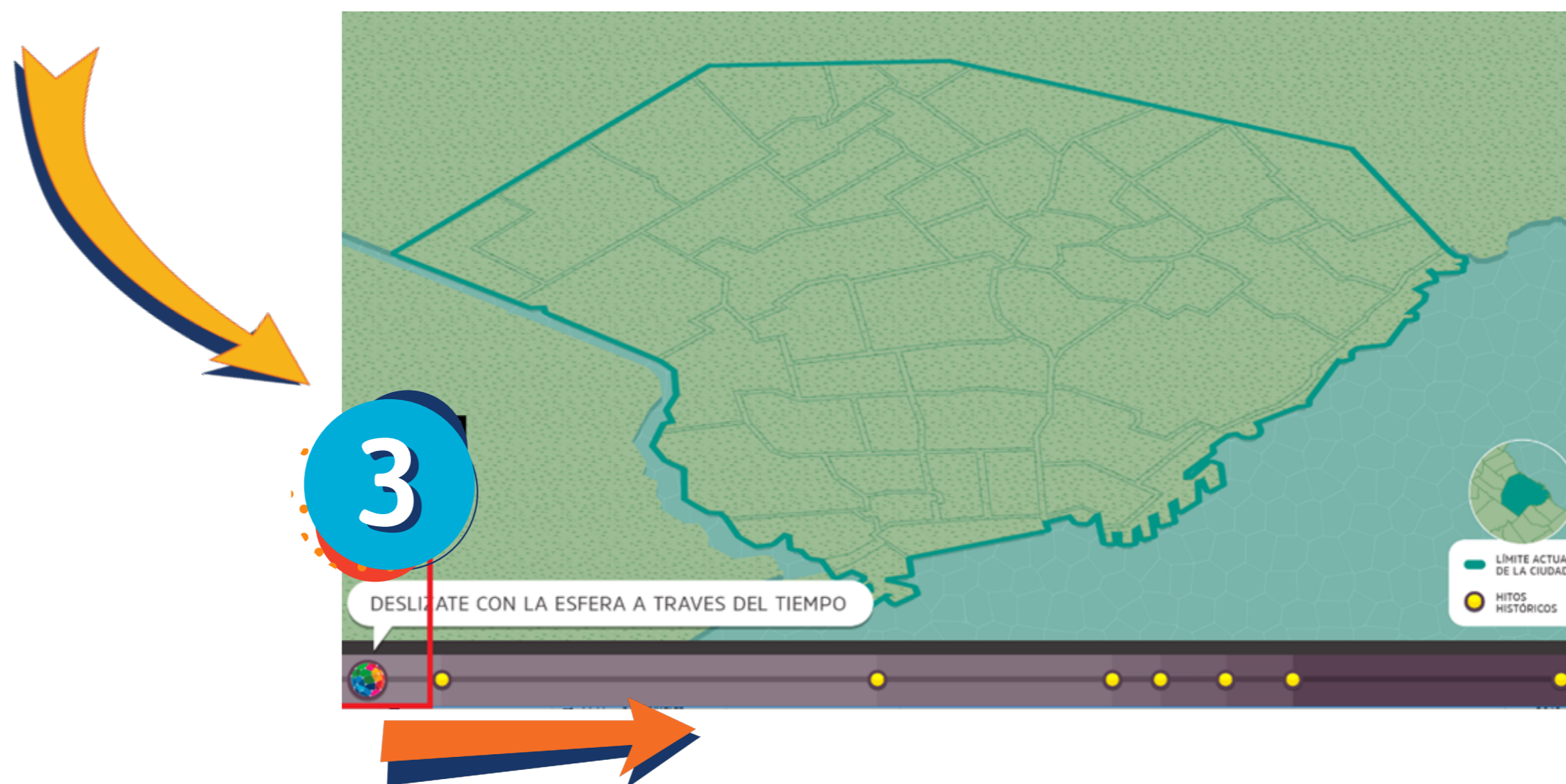
¿Vamos a ver cómo se transformó la ciudad a lo largo de los años?

2 EMPEZAR →

DESGLIZATE CON...

LÍMITE ACTUAL DE LA CIUDAD
HITOS HISTÓRICOS

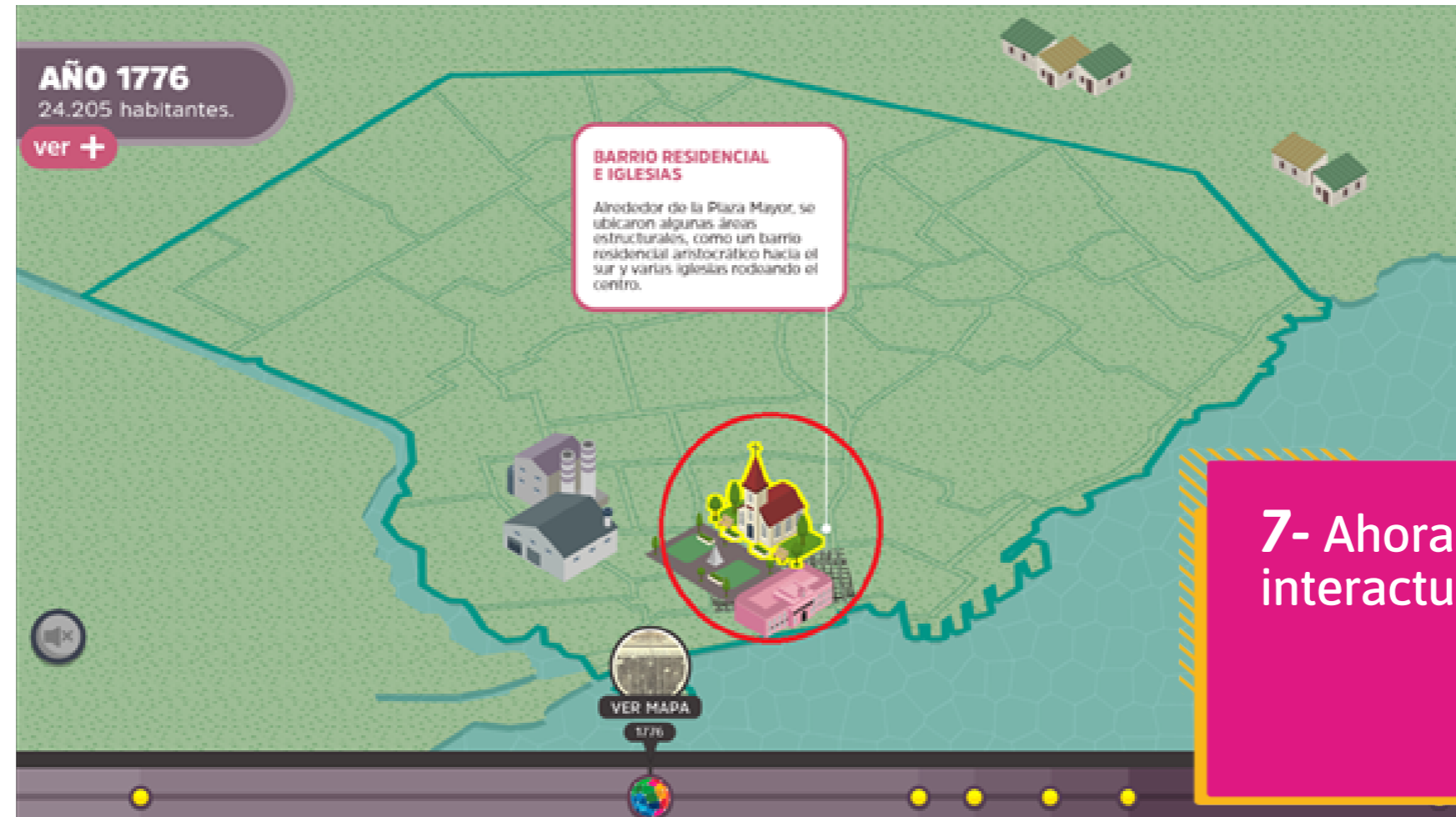
4- Para comenzar a navegar por los mapas, tenés que arrastrar la esfera de izquierda a derecha (3) para avanzar en la línea de tiempo y observar las modificaciones en la Ciudad.



5- Para conocer más información sobre cómo estaba constituida nuestra ciudad o cuántos habitantes había, podés presionar los botones “**Ver +**” y “**Ver Mapa**”. Vas a encontrar información muy interesante en esas referencias.



Y si posicionás el mouse **sobre los edificios**, ríos, arroyos o la vegetación que están en el mapa, se ampliará la información sobre sus características o funciones.



7- Ahora que ya sabemos cómo interactuar con la infografía
¡A navegar!



Te compartimos un listado de preguntas que te van a ayudar a explorar la infografía y aprender más y mejor.

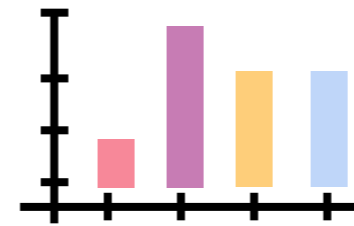
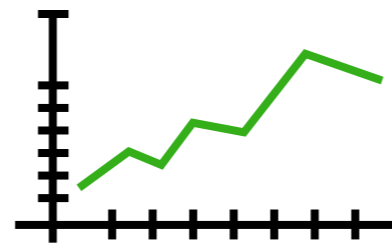
Lee con atención cada pregunta y respondé en tu carpeta o cuaderno, o utilizá el procesador de textos en tu netbook para completar el cuestionario. Recordá que podés recorrer la infografía todas las veces que quieras para descubrir los datos que necesites.



4) ¿Cuánto creció la población entre 1580 y la actualidad?

5) Utilizando tu netbook diseñá:

un gráfico de líneas o un gráfico de barras



que te permita observar el crecimiento de la población a lo largo de los años.

6) ¿Cuáles son las consecuencias que puede tener para los habitantes de una ciudad la decisión urbanística que implica construir edificaciones sobre cursos naturales de agua?

- 10)** Utilizá tu netbook para dibujar la ciudad como te gustaría que fuera. Recordá todo lo que aprendiste en la navegación de la infografía.
¿Qué tipo de casas y edificios tendría que tener? ¿cómo serían y dónde estarían ubicados los edificios públicos? ¿dónde colocarías espacios verdes? Podés utilizar diseñadores gráficos instalados en tu netbook como el:



[Paint y Paint 3D](#)



[GIMP](#)



[Inkscape](#)



[Tuxpaint](#)

11 CIUDADES Y
COMUNIDADES
SOSTENIBLES



Para continuar aprendiendo qué estrategias se pueden aplicar para construir una ciudad cada vez más sustentable te invitamos a que juegues al siguiente videojuego ODS 11 “Ciudades y comunidades sustentables” al cual podés acceder desde el siguiente enlace:

<http://ciudadaniaglobal.bue.edu.ar/juegos/ods11/index.html?v1.1>