

S.O.S. YOUTUBERS



CIUDADANÍA
GLOBAL



Clase 1

¡Hola Globales!

Hemos recibido una Esfera que nos develó el rol fundamental que tenemos los seres humanos en el equilibrio de las cadenas de alimentación de los Seres vivos.



Y como ciudadanos Globales debemos contribuir para mantener ese equilibrio ¿se animan a convertirse en youtubers para difundir este mensaje?



Conocimientos previos

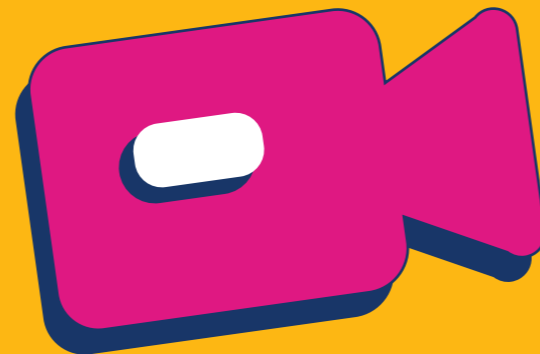
- > ¿Qué es un ser vivo?
- > ¿Qué seres vivos conocen?
- > ¿Por qué creen que los seres vivos necesitan alimentarse?
- > ¿Cómo creen que se alimentan los seres vivos?
- > ¿Consideran que todos lo hacen de la misma manera?
- > ¿Qué partes del cuerpo utilizan los animales para capturar el alimento? (pensar en elefante, avestruz, araña, hombre).

Registren en su
cuaderno del youtuber



RICHARD TURERE

EL NIÑO QUE ESPANTA LEONES



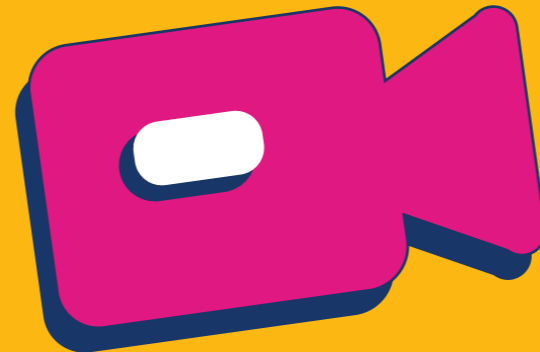
- > ¿Cuál es el tema de la noticia?
- > ¿Dónde ocurre?
- > ¿Por qué Richard temía a los leones?
- > ¿Por qué creen que Richard busca una manera de alejar a los leones en lugar de destruirlos?

Registren en su *cuaderno del youtuber*




MADAGASCAR


Veamos el video





Registren en sus
cuadernos

- > ¿Qué le sucede a Alex ?
 - > ¿Por qué quiere comerse a la cebra?
 - > ¿Por qué le salen las garras?
 - > ¿Cómo reaccionan los demás animales?
 - > ¿Qué explicación se da en el video?
- 



Hola Globales, ya conocimos una cadena trófica de África, ¿les parece si investigamos las cadenas de los Parques nacionales de Argentina?

No olviden registrar el contenido que investiguen, ¡será muy útil para armar su video!

Investigar las cadenas tróficas y
realizar una infografía




Compartan la infografía
en la plataforma.

easelly



The background is a vibrant green with a subtle geometric pattern of thin white lines forming a network. Scattered throughout are various colorful circles in shades of blue, orange, pink, and yellow. A prominent blue banner with a dark blue shadow is positioned horizontally across the center. The text 'Clase 2' is written in a clean, white, sans-serif font on the banner. To the left of the banner, there is a small graphic consisting of a white circle connected by a thin line to a larger white circle, which is further connected to a series of parallel diagonal lines. To the right, there is a cluster of small white dots. In the bottom corners, there are faint, curved yellow lines.

Clase 2

An illustration featuring a young boy with red hair wearing a red and white cap, sitting in a wheelchair. He is looking at a laptop held by a young girl with long dark hair in two braids, wearing a purple dress and a necklace with a white bunny pendant. The background is green with colorful geometric shapes like circles and triangles. A speech bubble is positioned above the boy, and another is below the girl.

Hola Globales, pudimos conocer las relaciones alimentarias que hay entre animales y plantas de Argentina.

Pero ¿qué diferencia a cada ser vivo respecto a su alimentación? ¿Cuál es nuestra participación en estas cadenas tróficas? Para ser verdaderos “Youtubers” debemos resolver algunos interrogantes.

Alimentación de

seres vivos



An illustration of a white laptop with a yellow notebook on its screen. The notebook has several horizontal lines representing text. Above the laptop is a white speech bubble with a blue border containing the text 'Registren en sus cuadernos'. The background is green with a grid pattern and various colorful geometric shapes like triangles and circles.

Registren en sus
cuadernos

- > ¿Para qué necesitamos alimentarnos los seres vivos?
- > ¿Qué ocurre en la naturaleza cuando los animales necesitan comida?
- > ¿De dónde obtienen su comida? ¿Todos lo hacen de la misma forma?
- > ¿Y los seres humanos?
- > ¿Cómo podemos diferenciar a los organismos según su alimentación?
- > ¿Poseen el mismo tipo de dentadura los animales que se alimentan de plantas que aquellos que se alimenten de otros animales?

Mural colaborativo

Clasificación de seres vivos

Globales: ahora que conocemos qué comen los animales nos gustaría poder organizarlos según su alimentación, pero para eso... ¿se animan a clasificarlos?



Compartí en la plataforma

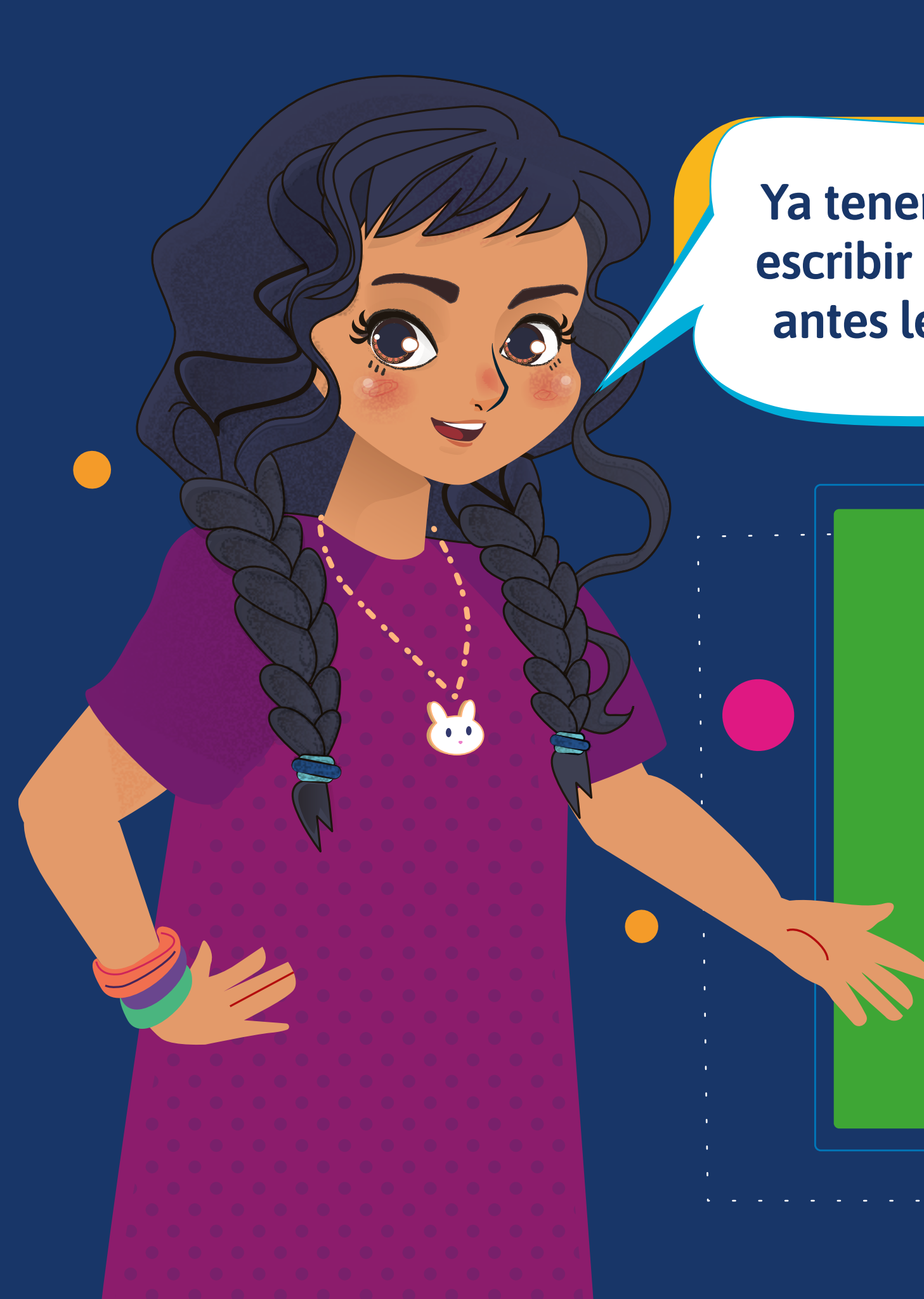




Clase 3

Nos ponemos a prueba.



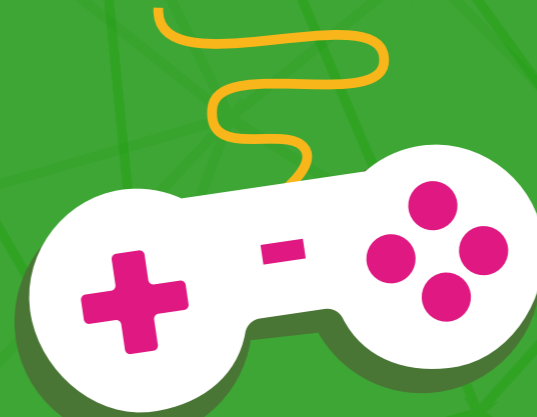


Ya tenemos todo listo para escribir nuestro guion, pero antes lean estos consejos.

Escribimos un guión

PASOS

1. *Introducción* personal y del tema
2. *Desarrollo* de la temática investigada
3. *Resumen* de lo expuesto
4. *Mensaje*: dejar explícito el rol del ser humano en el equilibrio de la naturaleza.



Autoevaluación

14 VIDA SUBMARINA

15 VIDA DE ECOSISTEMAS TERRESTRES



The background features a complex geometric pattern of overlapping triangles in various shades of blue. Scattered throughout are several colorful circles in shades of orange, pink, blue, and green. A white banner with a dark blue shadow is positioned in the center, containing the text 'Clase 4'. The banner has a dotted pattern along its top and bottom edges. A thin white line with a small circle at its end extends from the top left of the banner towards the right. There are also some faint, curved lines in the bottom corners of the image.

Clase 4

¿Qué aprendimos?

- > ¿Qué es un ser vivo?
- > ¿Cómo se alimentan los seres vivos?
- > ¿Qué partes del cuerpo utilizan los animales para capturar el alimento?
- > ¿Cómo podemos diferenciar a los organismos según su alimentación?
- > ¿Qué acciones podemos realizar los seres humanos para contribuir a mantener el equilibrio natural?

Inspírate para hacer
un video educativo

Un profesor youtuber



Luz, cámara, acción

Ahora que refrescaron su memoria, revisen el guion que prepararon para su corto, realicen si es necesario alguna modificación (o no) y dispóngansen a grabar.

Compartan en la
plataforma

